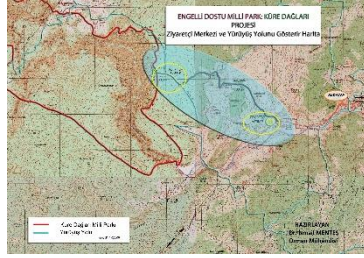


## ENGELLİ DOSTU MİLLİ PARK: KÜRE DAĞLARI PROJESİ

Proje Adı	: Engelli Dostu Milli Park: Küre Dağları Projesi
Yürütücü Kuruluş ve Yürütücü	: Küre Dağları Ekoturizm Derneği (KED)- Dr. İsmail MENTEŞ
Destekleyen Kuruluş	: AB
Proje No ve Uygulama Dönemi	: TR2009/0135.01-04 / 440 – 2013-2015



Örnek bir korunan alan yaratılması, Türkiye’de etkin korunan alan yönetiminin yerleşmesi ve biyolojik çeşitliliğin insan etkinlikleriyle uyum içinde varlığını sürdürebileceğinin gösterilmesi açısından önemlidir. Diğer yandan doğa koruma çabalarının ve daha özelde korunan alan yönetiminin sosyal politikalarla bağlantılarının kurulması da önemli bir gerekliliktir. Türkiye’de bu bağlantılar daha çok kırsal kalkınma bağlamında ele alınmakta, alternatif veya ek gelir kaynakları yaratmak yoluyla yerel ekonomilerin güçlendirilmesine odaklı yaklaşımlar ağırlık kazanmaktadır. Doğa koruma ve korunan alan yönetimini toplumsal cinsiyet, engellilik, erişebilirlik vb. hak temelli konularla da bağlantılandırılmasına ve bu anlamda iyi örnekler yaratılmasına ihtiyaç vardır. Korunan alanlar, yönetim amaçlarına paralel olarak halkın kontrollü kullanımına ve bu alanlardan yararlanmaya olanak verebilmektedir. Dolayısıyla aynı zamanda “umuma açık hizmet veren alan” niteliğini taşırlar. Özürlüler Kanunu’nun (5378 Sayılı Kanun) (“*kamu kurum ve kuruluşlarına ait mevcut resmî yapılar, mevcut tüm yol, kaldırım, yaya geçidi, açık ve yeşil alanlar, spor alanları ve benzeri sosyal ve kültürel alt yapı alanları ile gerçek ve tüzel kişiler tarafından yapılmış ve umuma açık hizmet veren her türlü yapının kanun yürürlüğe girdiği tarihten itibaren yedi yıl içinde özürülerin erişebilirliğine uygun duruma getirilmesi*” ifadesiyle hükme bağladığı yükümlülük korunan alanlar için de geçerlidir.



Bu nedenle, korunan alanlarda da tüm altyapı ve hizmet alanlarında engelli erişiminin sağlanması yasal bir zorunluk olarak karşımıza çıkmaktadır. Dolayısıyla projenin genel hedefi, “Türkiye’de doğa koruma çalışmalarında ve korunan alanlarda engelli erişebilirliğin tam olarak sağlanması” olarak belirlenmiştir. Proje ile üretilecek çıktılarının ve elde edilecek sonuçların, bu hedefe katkı sunması amaçlanmaktadır.

Yasal zorunluluk elbette Küre Dağları Milli Parkı (KDMP, [www.kdmp.gov.tr](http://www.kdmp.gov.tr)) için de geçerlidir. Ancak Türkiye’deki hemen tüm doğa koruma alanlarında olduğu gibi KDMP örneğinde de engelli erişimi yeterince dikkate alınmayan konulardan birisi olarak kalmıştır. İlan edildiği 2000 yılında bu yana KDMP’de doğa korumanın yanısıra ekoturizme yönelik çalışmalar yoğunlaşmış ve KDMP’nin yıllık ziyaretçi sayısı 50 bine yaklaşmıştır (KDMP Sürdürülebilir Turizm Gelişme Stratejisi, 2010). Ziyaretçi çekim noktaları arasında özellikle Valla Kanyonu, Çatak Kanyonu,

Horma Kanyonu, Ilıca Şelalesi ve Ilgarini Mağarası öne çıkmaktadır. Buna bağlı olarak, bu ziyaret noktalarının yer aldığı iki ilçe olan Pınarbaşı ve Azdavay'da ekoturizm faaliyetlerinin, ziyaretçi etkinliği ve hareketliliğinin yoğunlaştığı gözlenmektedir. Ancak bu bölgelerde mevcut ulaşım, konaklama, yürüyüş vb. altyapı unsurları engelli erişimine uygun tasarlanmamıştır.



Diğer yandan, Türkiye'deki korunan alanlarda ve çevresinde engelli erişimi konusunda örnek teşkil edebilecek uygulamaların bulunmamaktadır. İyi örneklerin yaratılması, ilgili tarafları hem teşvik etme hem de bilgi ve farkındalıklarını artırma açısından katkı sağlayacağı öngörülmektedir. KDMP Türkiye'de örnek korunan yönetimi uygulamaları ile hali hazırda dikkati çekmiş, bunu PAN Parks üyeliği ile uluslararası alana da taşımıştır. Alanın gördüğü bu ilgi, engelli erişimi konusunda burada yapılacak örnek uygulamaların yerel, ulusal ve uluslararası düzeyde bilgi ve farkındalığın yükseltilmesine ve benzer uygulamaların yaygınlaşmasına vesile olabileceği düşünülmektedir.

Engelli Dostu Milli Park: Küre Dağları Projesi ile Küre Dağları Milli Parkı'nda alt ve üst yapı unsurlarının engelli erişebilirliğine uygun hale getirilmesi konusunda örnek uygulamaların hayata geçirilmesi, bilgi, beceri ve farkındalık düzeyinin artırılması amaçlanmıştır.

Başbakanlık Özürsüzler İdaresi Başkanlığı tarafından Devlet İstatistik Enstitüsü'ne yaptırılan "Türkiye Özürsüzler Araştırması" na göre, engelli nüfusun toplam nüfus içindeki oranı %12.29'dur. Buna göre ülkemizde 8.431.937 kişi engelli olarak yaşamlarını sürdürmektedir.



Proje kapsamında aşağıda belirtilen faaliyetler gerçekleştirilmiş ve çıktılar elde edilmiştir.

- Yaklaşık 25 kişiye engelli hakları ve erişebilirlik eğitimi verilmiştir.
- Küre Dağları Milli Parkı çevresinde hizmet sunan 15 alan kılavuzuna işaret dili eğitimi verilmiştir.
- Küre Dağları Milli Parkı çevresinde 40 kişiye engelli hakları ve erişebilirlik semineri verilmiştir.
- Küre Dağları ve yakın çevresinde 33 kişiye engelli hakları ve yasal yükümlülük semineri verilmiştir.
- Kastamonu İli Azdavay İlçesi Karakuşlu Köyü'ndeki eski ve kullanılmayan 5 adet ilkokul yapılarının ve yaklaşık 1500metre uzunluğunda Çatak Kanyonu Yürüyüş Yolunun / Parkuru Plan ve Tasarımları üretilmiştir.
- Gerek KDMP gerekse Türkiye'de diğer korunan alanların uzun devresi gelişme planlarının engelli erişimine uygun hale getirilmesi ve bundan sonraki planlama çalışmalarında engelli erişebilirliği'nin de dikkate alınması amacıyla 'Korunan Alanlarda Engelli Erişebilirliği Çalıştayı' düzenlenmiştir. Çalıştaya DKMPG'nin ve KDMP'nin ilgili personeli, proje ortak ve iştirakçilerinin temsilcileri ile engelli erişimi uzmanları olmak üzere yaklaşık 41 kişi katılmıştır. Çalıştay programı kapsamında; Türkiye'nin farklı bölgelerinde görev yapan KDMP taşra teşkilatı ve merkez personeli ile engelli hakları, ulusal ve uluslar arası mevzuat, evrensel tasarım ilkeleri ve korunan alanlarda engelli erişebilirliği uygulamaları (dünyadan örnekler) irdelenmiştir.
- Rehber Kitapçık hazırlanmıştır. Engelli ve engellilik kavramı, engelli hakları, erişilebilirlik, engelli erişimi ve uygulama ilkeleri, ulusal ve uluslararası mevzuat, Türkiye'de engelli nüfus, korunan alanlar, korunan alanlarda engelli erişimi, proje ve proje alanının tanıtımı, proje faaliyetleri ve

korunana alanlarda mimari tasarım ve evrensel tasarım vb. konularda yöneticiler ve çalışanları olmak üzere ilgili tarafların temel bilgilere ulaşmasını sağlamak amacıyla rehber kitapçık hazırlanmıştır.

•Muhtelif tanıtım materyalleri üretilmiştir.



Gerçekleştirilen proje ile Küre Dağları ve yakın çevresinde yaşayan yerel halk, kamu, özel sektör, STK'lar ve yörede faaliyet gösteren turizm işletmeleri engellilik, erişebilirlik, toplumsal cinsiyet eşitliği, engelli hakları, korunana alanlarda engellilere yönelik evrensel tasarım ilkeleri ve engelli turizmi konusunda bilgilendirme/farkındalık sağlanmıştır.

Detay bilgi için: [info@kuredaglari.org.tr](mailto:info@kuredaglari.org.tr)